



CLUB ALPINO ITALIANO
Sezione di Latina
Commissione Escursionismo
Commissione Tutela Ambiente Montano



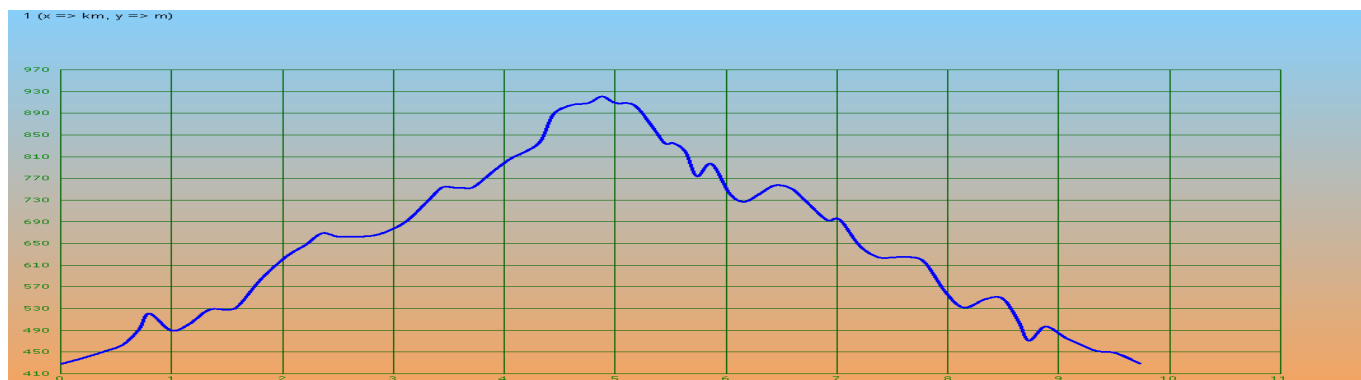
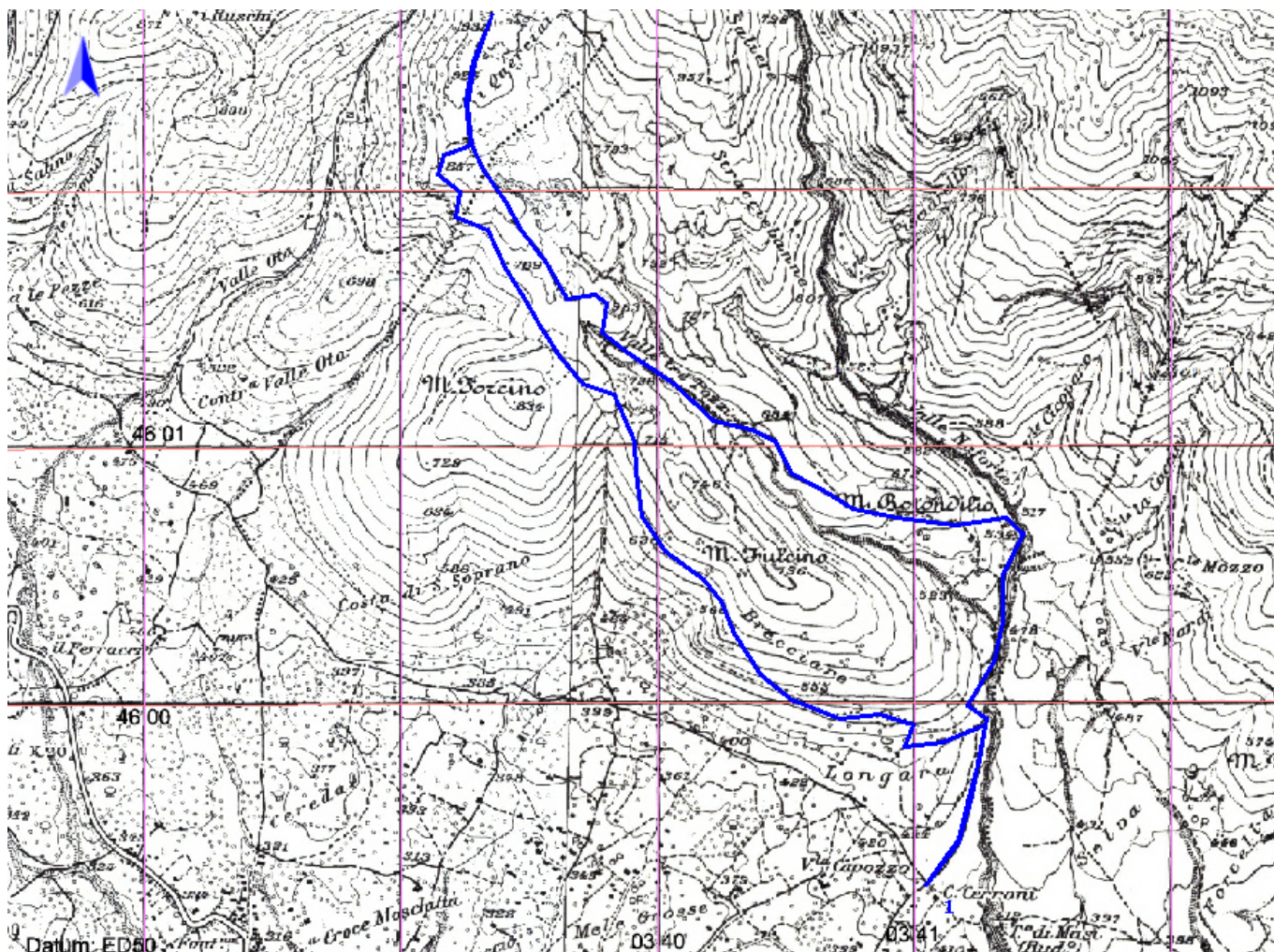
TITOLO DELL'ESCURSIONE

MONTI LEPINI

RIMBOSCHIMENTO E ZONE BRUCIATE DEL MONTE SEMPREVISA

DATA DI EFFETTUAZIONE	CATEGORIA	DIFFICOLTA'	MEZZO DI TRASPORTO
10 Giugno 2012	Escursionismo CE	E	Mezzi Propri

APPUNTAMENTO: ore 7:15 Piazza Celli, Latina (partenza ore 7:30)



DESCRIZIONE dell'ESCURSIONE

Escursione-manifestazione per sensibilizzare le istituzioni e la popolazione sul problema degli incendi boschivi. L'escursione prevede l'attraversamento delle zone più belle del rimboschimento di Sezze, nonché quelle distrutte dal fuoco. Alle 9.30 procederemo a piedi dall'inizio della strada sterrata in località Longara (450 m). Si prosegue su questa attraversando uno degli ultimi grandi prati privo di costruzioni arrivando, al termine della sterrata, agli imponenti contrafforti rocciosi del Semprevisa.

Da qui inizia il sentiero che sale gradualmente nella pineta e attraversa una zona interessata da un incendio anni addietro e che lentamente sta ritornando a vivere. Poco dopo si arriva in località "Tre Pozzi" (650 m) dove è ubicato un antico pozzo in pietra che serviva e serve tuttora all'abbeveraggio del bestiame. Si prosegue attraverso le "cese", appezzamenti di terreno prativo un tempo coltivate dai pastori: in una di queste, è ancora presente un insediamento stagionale. Ai bordi delle "cese" si può osservare il risultato della grande opera di rimboschimento effettuata negli anni '60 del secolo scorso quando le nostre montagne erano totalmente brulle fatta eccezione per le parti



sommitali coperte parzialmente a faggeta. Lungo il percorso, sarà possibile ammirare dall'alto l'estensione della foresta ricostituita. Superato il rimboschimento del territorio di Sezze si arriva in località "I querciai" (900 m), colli prativi e panoramici dove effettueremo una la sosta per il pranzo al sacco. Nella discesa si percorrerà la bella strada sterrata della Forestale che ci consentirà di osservare da un'altra prospettiva il rimboschimento e poi, più in basso, di attraversare i luoghi devastati dal grande incendio dello scorso anno, arrivando infine al punto di partenza.

Terminata l'escursione, appuntamento nel centro storico di **Sezze alle 16.00 presso la sala "Colonne di Tito" adiacente Piazza dei Leoni**, per la significativa **proiezione di video e foto** intitolata "Le quattro stagioni del Semprevisa" a cura della Commissione TAM (Tutela Ambiente Montano) del CAI (ingresso gratuito). Alla manifestazione ha dato il patrocinio il Comune di Sezze.

Iscrizioni: in sede (Via Ofanto, 2 – Latina) i giovedì e venerdì precedenti l'escursione (ore 19.00-20.00), o telefonando in sede (0773-694879). Per informazioni contattare gli accompagnatori o consultare il sito web: www.cailatina.com (oppure spedire una e-mail a: info@cailatina.com).

Equipaggiamento obbligatorio: scarponi da montagna, giacca a vento, pile/windstopper, guanti, berretto per il freddo e copricapo per il sole, torcia elettrica, acqua per almeno 1 lt.

Equipaggiamento consigliato: bastoncini da trekking, occhiali da sole, una piccola scorta di cibo energetico (es. frutta secca, cioccolato, biscotti).

Nota Bene: **gli iscritti all'escursione che risulteranno sprovvisti dell'equipaggiamento obbligatorio sopra elencato saranno interdetti a partecipare all'escursione stessa.**

DISLIVELLO IN SALITA	DISLIVELLO IN DISCESA	SVILUPPO PLANARE	TEMPO STIMATO DI PERCORRENZA
650 m ca.	650 m ca.	10 Km ca.	4h30' ca. (escluse soste)

COSTO	ACCOMPAGNATORI
Il costo del trasporto con le proprie auto sarà suddiviso fra i partecipanti. I <i>non soci</i> dovranno ulteriori 7 € per la copertura assicurativa sugli infortuni, da versarsi anticipatamente in sede.	Paolo Leonoro (320-6741280) AE Stefano Giancola (349-2943189) ASE Francesco Di Dio (338-6524099) ASE

N.B. Le coperture assicurative operano esclusivamente nei confronti dei soci in regola con il pagamento del bollino sociale.