



# CLUB ALPINO ITALIANO Sezione di Latina

## Commissione Escursionismo



### MONTI MARSICANI-PARCO NAZIONALE D' ABRUZZO, LAZIO, MOLISE MONTE AMARO DI OPI

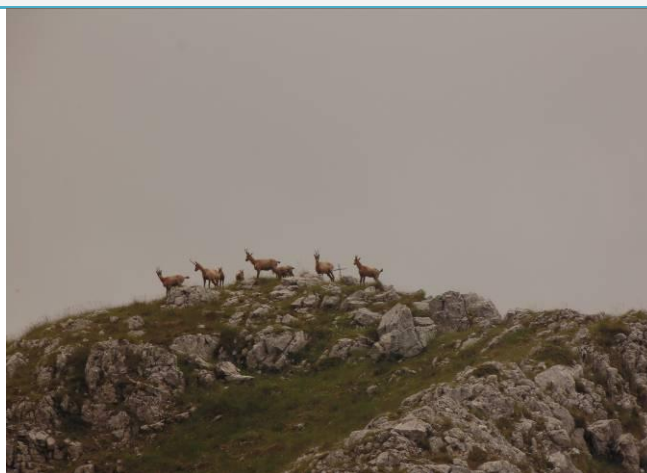
| DATA DI EFFETTUAZIONE       | CATEGORIA               | DIFFICOLTA' | PRANZO          | MEZZO DI TRASPORTO |
|-----------------------------|-------------------------|-------------|-----------------|--------------------|
| <b>Dom. 29 Ottobre 2017</b> | <b>Escursionismo CE</b> | <b>E</b>    | <b>Al sacco</b> | <b>Pullman</b>     |

APPUNTAMENTO: ore 6:15 Piazza Celli, Latina (partenza ore 06:30)

#### DESCRIZIONE dell'ESCURSIONE

Il Monte Amaro di Opi, fra le vette simbolo del Parco Nazionale d'Abruzzo, domina con il suo profilo slanciato la Val Fondillo e la Valle del Sangro. Sulla sua cresta affilata trovano un habitat ideale numerosi branchi di camosci, il cui avvistamento è probabile.

Dal parcheggio della Val Fondillo (1100 m), su una carrareccia che percorre la valle in direzione S si giunge in prossimità della Grotta Fondillo ove si devia ad E attraversando il torrente. Il sentiero prosegue verso N e, una volta entrati nella faggeta, in direzione E. Si risalirà quindi il ripido versante W della montagna, con bellissimi scorci. Superate alcune pareti di roccia, il sentiero esce allo scoperto e raggiunge la panoramica insellatura dello "Stazzo" (1690 m). Siamo ora nella parte più aerea dell'escursione, regno dei camosci, caratterizzata da un sottile e roccioso crinale che raggiunge prima un'anticima e infine la cima a quota 1862 m. Spettacolare la vista sull'anfiteatro della Camosciara, il Mt. Marsicano e gran parte dei monti del Parco.



Il sentiero esce allo scoperto e raggiunge la panoramica insellatura dello "Stazzo" (1690 m). Siamo ora nella parte più aerea dell'escursione, regno dei camosci, caratterizzata da un sottile e roccioso crinale che raggiunge prima un'anticima e infine la cima a quota 1862 m. Spettacolare la vista sull'anfiteatro della Camosciara, il Mt. Marsicano e gran parte dei monti del Parco.

**Iscrizioni:** in sede (Via Ofanto, 2 – Latina) i giovedì e venerdì precedenti l'escursione (ore 19.00-20.00), o telefonando in sede (0773-694879). Per informazioni contattare gli accompagnatori o consultare il sito web: [www.cailatina.com](http://www.cailatina.com) (oppure spedire una e-mail a: [prenota@cailatina.com](mailto:prenota@cailatina.com)).

**Equipaggiamento obbligatorio:** scarponi da montagna, giacca a vento, pile/windstopper, guanti, berretto per il freddo e copricapo per il sole, torcia elettrica, acqua per almeno 1,5 lt.

**Equipaggiamento consigliato:** bastoncini da trekking, occhiali da sole, una piccola scorta di cibo energetico (es. frutta secca, cioccolato, biscotti).

**Nota Bene:** **gli iscritti all'escursione che risulteranno sprovvisti dell'equipaggiamento obbligatorio sopra elencato saranno interdetti a partecipare all'escursione stessa.**

**Dichiarazione di esonero di responsabilità:** Il Club Alpino Italiano promuove la cultura della sicurezza in montagna in tutti i suoi aspetti. Tuttavia, la frequentazione della montagna comporta dei rischi comunque ineliminabili e pertanto con la richiesta di iscrizione all'escursione il partecipante esplicitamente attesta e dichiara di non aver alcun impedimento fisico e psichico alla pratica dell'escursionismo, di essere idoneo dal punto di vista medico e di avere una preparazione fisica adeguata alla difficoltà dell'escursione della quale conferma aver preso visione delle caratteristiche.

| Dislivello in salita | Dislivello in discesa | Sviluppo Planare | Quota Massima | Quota Minima  | Tempo stimato di percorrenza (escluse soste) |
|----------------------|-----------------------|------------------|---------------|---------------|--|
| <b>850 m ca.</b>     | <b>850 m ca.</b>      | <b>10.5 km</b>   | <b>1862</b>   | <b>1100 m</b> | <b>5 ore</b>                                 |
| COSTO                |                       |                  |               |               | Accompagnatori                               |

**Per motivi organizzativi è necessario fornire la propria adesione entro le 20.00 di giovedì 26/10/2017.** Il costo del trasporto è di 20 € (10€ per i ragazzi). I *non soci* dovranno ulteriori 7,81 € per la copertura assicurativa sugli infortuni, da versarsi **anticipatamente** in sede.

**Paolo BRUNOTTI (327-2104707)**  
**Stefano GIANCOLA (AE) (391-3967856)**

N.B. Le coperture assicurative operano esclusivamente nei confronti dei soci in regola con il pagamento del bollino sociale. Il percorso indicato potrà essere modificato dagli accompagnatori per problemi logistici e/o per previsioni meteo non favorevoli.

