



CLUB ALPINO ITALIANO

Sezioni di Latina di Tivoli Rieti e Monterotondo

Commissione Escursionismo



MONTE SEMPREVISA IN RICORDO DI DANIELE

DATA DI EFFETTUAZIONE	CATEGORIA	DIFFICOLTA'	PRANZO	MEZZO DI TRASPORTO
Domenica 23 febbraio 2020	Escursionismo CE	E	Al sacco	Auto private

APPUNTAMENTO:
ore 8.30 inizio sentiero Daniele Nardi CAI 710

per i soci di Latina ore 7.45 Piazza B. Buozi (davanti al Tribunale) – Partenza alle ore 8.00

DESCRIZIONE dell'ESCURSIONE



In ricordo di Daniele effettueremo una escursione al monte Semprevisa.

Inizio del percorso dalla località Le Cornette, in comune di Bassiano (prossimità del ponte sul fosso Sant'Angelo).

Si percorrerà il sentiero CAI 710 Daniele Nardi, toccando in successione la sorgente Sant'Angelo, il rifugio Liberamonte, la piana di Camporosello, la Schiazza di Paolone ed infine la cima del Semprevisa. Sulla vetta verrà celebrata da don Augusto Fagnani, alla presenza dei familiari di Daniele, una Santa Messa di suffragio. Ritorno lungo lo stesso percorso.

Iscrizioni: in sede (Via Triboniano, 17 – Latina) i giovedì e venerdì precedenti l'escursione (ore 19.00-20.00), o telefonando in sede (351-8973941). Per informazioni contattare gli accompagnatori o consultare il sito web: www.cailatina.com (oppure spedire una e-mail a: prenota@cailatina.com).

Equipaggiamento obbligatorio: scarponi da montagna, giacca a vento, pile/windstopper, guanti, berretto per il freddo e copricapo per il sole, torcia elettrica, acqua per almeno 1 L.

Equipaggiamento consigliato: occhiali da sole, piccola scorta di cibo energetico (es. frutta secca, cioccolato, biscotti), indumenti di ricambio.

Nota Bene: **gli iscritti all'escursione che risulteranno sprovvisti dell'equipaggiamento obbligatorio sopra elencato saranno interdetti a partecipare all'escursione stessa.**

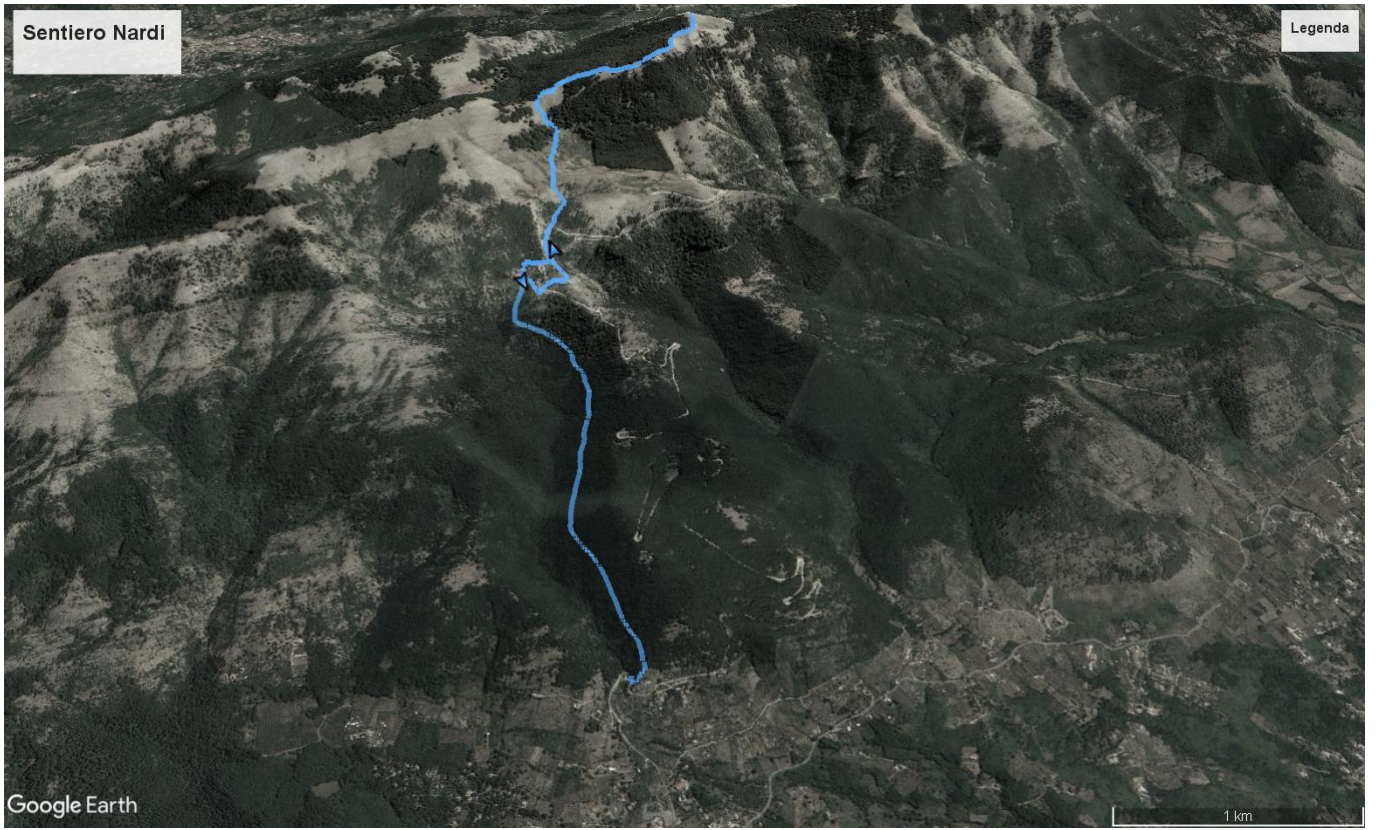
Dichiarazione di esonero di responsabilità: Il Club Alpino Italiano promuove la cultura della sicurezza in montagna in tutti i suoi aspetti. Tuttavia, la frequentazione della montagna comporta dei rischi comunque ineliminabili e pertanto con la richiesta di iscrizione all'escursione il partecipante esplicitamente attesta e dichiara di non aver alcun impedimento fisico e psichico alla pratica dell'escursionismo, di essere idoneo dal punto di vista medico e di avere una preparazione fisica adeguata alla difficoltà dell'escursione della quale conferma aver preso visione delle caratteristiche.

Dislivello in salita	Dislivello in discesa	Sviluppo Planare A/R	Quota Massima	Quota Minima	Tempo stimato di percorrenza A/R (escluse soste)
1000m ca.	1000m ca.	12 km ca.	1537m	590 m ca.	6.30h ca.
COSTO					Accompagnatori
<p>È possibile dare la propria adesione fino a venerdì 21febbraio 2020. Il costo del trasporto è di 5 €, con esclusione dei soci che metteranno a disposizione la propria autovettura. I <i>non soci</i> dovranno ulteriori 8,57 € per la copertura assicurativa sugli infortuni, da versarsi anticipatamente in sede.</p>					<p>Paolo Leonoro 3206741280 Virginio Federici 3494559035 Fabio Iacobacci AE 3382747934 Guelfo Alesini AE 3474576443</p>

N.B. Le coperture assicurative operano esclusivamente nei confronti dei soci in regola con il pagamento del bollino sociale.
Il percorso indicato potrà essere modificato dagli accompagnatori a loro insindacabile giudizio.

Sentiero Nardi

Legenda



Google Earth

1 km